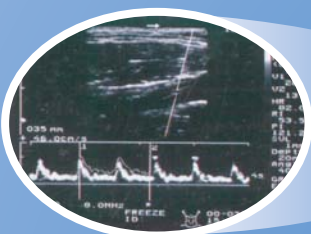
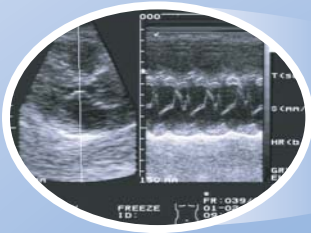


B7 Échographe



POLYVALENCE CLINIQUE

Le B7 convient à un large éventail d'applications :

- Abdominal général
- Obstétrique/gynécologie
- Petits organes
- Vasculaire
- Prostate
- Cardiologie

POSSIBILITÉS DE MISE À JOUR DU LOGICIEL

- En utilisant l'Internet ou une disquette, l'utilisateur peut facilement télécharger et installer la version la plus récente du logiciel directement d'un ordinateur au B7

LOGICIEL INTELLIGENT CONVIVAL AVEC FONCTIONS PRÉPROGRAMMÉES UNIQUES

- Plus de 30 fonctions ont été préalablement réglées afin de faciliter l'utilisation
- Pour chaque sonde, fréquence ou application, le système est réglé au préalable selon vos besoins

VITESSE DU BALAYAGE

- Vitesse du balayage jusqu'à 80 images/sec. selon la région examinée

CARACTÉRISTIQUES GÉNÉRALES

- Compact, portable et ergonomique
- Sondes multifréquence à bande large, linéaire électronique, convexe et micro-convexe
- Connexion à un ordinateur pour le transfert d'images
- Visionnement en temps réel ou différé
- Pavé tactile et clavier permettant une utilisation rapide de toutes les fonctions du système
- Dictionnaire disponible en cinq langues et symboles des parties du corps fournissant des points de référence en cours d'examen ou pour identification du fichier
- Ajustement précis de l'image
- Mode B/M simultané disponible
- Batterie et alimentation CA
- Possibilité de biopsie

DOPPLER PULSÉ

L'opérateur peut sélectionner la profondeur de pénétration pour un meilleur contrôle et un réglage précis de l'image

Permet l'évaluation de :

- Vitesse de circulation sanguine
- Sens de la circulation sanguine
- Circulation sanguine irrégulière due à une sténose
- Système vasculaire périphérique

Caractéristiques Doppler :

- Angle de braquage et correction de l'angle
- Analyse spectrale en 128 points FFT en moins de 2 ms
- Changement de la ligne de référence («*baseline shift*»)
- Sélection PRF selon la profondeur d'exploration
- Filtre sélectionnable 110 à 320 Hz
- Représentation en temps réel des fréquences/vitesses moyennes, maximums et minimums
- Indice de pulsation et indice de résistance
- Position du volume d'échantillonnage allant jusqu'à 100 mm
- Taille du volume d'échantillonnage de 1 à 10 mm

OBSTÉTRIQUE / GYNÉCOLOGIE

Avantages pour le praticien en obstétrique/gynécologie :

- Examens d'obstétrique/gynécologie sont faciles d'accès, permettant le contrôle sur place de la grossesse ou de conditions gynécologiques
- Renforcement de la relation entre le médecin et la patiente, les explications relatives aux progrès du fœtus et le taux de croissance pouvant être données au cours de l'examen de la patiente par son propre médecin
- Économie de temps en éliminant les références en échographie et en fournissant à l'utilisateur une information directe et immédiate
- Statistiques du développement et jusqu'à soixante (60) images archivables (carte mémoire optionnelle)
- Options d'obstétrique : barèmes préprogrammés et barèmes de l'utilisateur
- Rapport d'obstétrique : diamètre bipariétal, longueur vertex-coccyx, longueur du fémur, circonférence abdominale, circonférence de la tête, diamètre binoculaire, sac de gestation, index amiotique/de Phelan (AFI/AFV), estimation du poids fœtal, estimation de la date d'accouchement (calculée à partir de la dernière période de menstruation et la moyenne d'âge ultrasonore), âge gestationnel.

ABDOMINAL GÉNÉRAL

- Examen détaillé de la grosseur et forme de l'architecture interne de :
 - Foie
 - Reins
 - Vésicule biliaire
 - Pancréas
 - Rate
- Examen de suivi
- Examen de dépistage
- Biopsie assistée et examen préopératoire

Fonctions avancées

- Image haute définition
- Capacité d'archivage jusqu'à soixante (60) images dans la mémoire intégrée (carte mémoire optionnelle)
- Mesures et analyses complètes pour répondre aux besoins cliniques de l'utilisateur
- Grandes variétés de sondes

PETITS ORGANES

- Image haute définition de l'architecture des organes superficiels tels que :
 - Seins
 - Glande thyroïde
 - Testicules

Fonctions avancées

- Sondes linéaires pouvant être connectées à l'appareil pour afficher jusqu'au plus petit changement pathologique

CARDIOVASCULAIRE

- Examen de la forme, grandeur et fonctionnement du cœur et des vaisseaux sanguins

Fonctions avancées

- Image haute définition
- Sondes micro-convexes
- Doppler
- Vitesse de balayage ajustable
- Rapport cardiaque

PROSTATE

- Sonde transrectale
- Examen par Doppler pulsé
- Examen d'une ponction de biopsie (avec adaptateur en option)

Fonctions avancées

- Affichage à grand angle (115°)
- Permet l'examen de la prostate avec un minimum de mouvements de la sonde



AM052

VASCULAIRE/PETITS ORGANES
Linéaire
8 – 4 MHz
96 / 40
Profondeur maximale
7 cm



AM161

ABDOMINALE, OB / GYN
Convexe
4 – 2.3 MHz
96 / 60
Profondeur maximale
25 cm



AM063

UTILISATION GÉNÉRALE
Micro-convexe
6 – 2.6 MHz
69 / 20
Profondeur maximale
21 cm



AM064

PÉDIATRIE
Micro-convexe
10 – 3.2 MHz
58 / 30
Profondeur maximale
10 cm



AM065

ENDO VAGINALE
Micro-convexe
7.5 – 4 MHz
96 / 13
Profondeur maximale
14 cm



AM066

UROLOGIE
Micro-convexe
6 – 4 MHz
96 / 10
Profondeur maximale
10 cm



AM067

CARDIOLOGIE
Micro-convexe
3.2 – 2 MHz
58 / 20
Profondeur maximale
20 cm



AM087

VASCULAIRE/PETITS ORGANES
Linéaire
12 – 6 MHz
96 / 55
Profondeur maximale
6 cm

AUTRES SONDES DISPONIBLES SUR DEMANDE



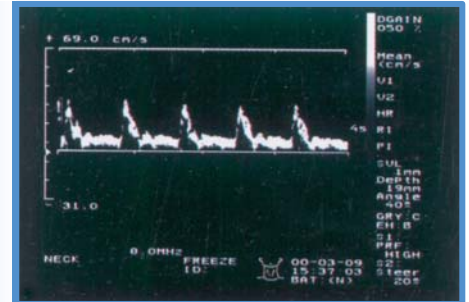
FOETUS

Examen abdominal général avec une sonde convexe de 4.0 – 2.3 MHz
Vue de côté: bébé suçant son pouce.



REIN

Examen abdominal général avec une sonde convexe de 4.0 – 2.3 MHz
Rein normal.



DOPPLER PULSÉ

Carotide normale avec sonde linéaire de 8.0 – 4.0 MHz



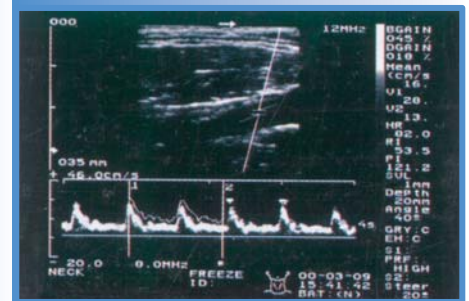
FOIE

Examen abdominal général
Veine hépatique du foie avec une sonde convexe de 4.0 – 2.3 MHz.



COEUR

Examen cardiaque. Mesure en temps réel du ventricule gauche en mode B-M avec une sonde micro-convexe de 3.2 – 2.0 MHz.



DOPPLER PULSÉ

Mode duplex : image 2D normale de la carotide et Doppler avec un angle de braquage de 20°.

Système de balayage

Affichage

Modes d'affichage

Convertisseur numérique

Archivage d'images num.

Échelle des gris

Contrôle de l'affichage

Contrôle des opérations

Fonctions de réglages

Affichage à l'écran

- Sondes multifréquence
- Réseau linéaire électronique/convexe/micro-convexe
- Écran intégré de 25.4 cm/ 10" (B/W)
- Mode B
 - Mode B/M
 - Mode B/D (facultatif)
- Mode M
 - Mode B/B
 - Mode D (facultatif)
- Résolution de l'image : 512 x 512 x 8 bit
- Jusqu'à 60 images
- 256 tons
- Prétraitement
 - Échelle des temps: 8 niveaux
- Niveau de l'échelle des gris
 - Sélect. de profondeur: 4 niveaux
- Curseur mobile
 - Ajustement focal: 3 niveaux
- Gain principal
 - Défilement▲/▼ -10 mm/ niveau
- Brillance/contraste
 - Orientation de l'image ↑↓/ →←
- 4 contrôles temps-gain-compensation (TGC)
 - Défilement: jusqu'à 80 images/sec.
- Gamme d'amplification
 - Détection automatique de sonde

Mode B

- Gain B (principal)
 - Marqueur de direction de balayage

Mode M

- Gain M (principal)
 - Vitesse de balayage

- Échelle de temps - 8 niveaux (de 1 à 8 sec.)

Mode divisé

- Sélecteur d'écran
- Échelle des temps en mode B/M- 4 niveaux (de 1 à 5 sec.)

Tous les modes

- Profondeur
 - Identification du patient
- Prétraitement
 - Commentaires
- Courbe temps-gain-compensation (TGC)
 - Repères corporels
- Orientation
 - Guide pour biopsie
- Vitesse de balayage
 - État de la batterie
- Gain à l'émission
 - Heure et date
- Barre d'échelle de gris
 - Nom de l'hôpital
- Niveau de l'échelle de gris
 - Fréquence de la sonde
- Marqueur de profondeur du foyer
 - Mode en temps direct/«gelé»

Mode B

- Surface
 - Angle
- Volume
- Distance
- Circonférence
- Options d'obstétrique
- Mesures spéciales : AFV/AFI – Volume thyroïdien – Angle de la hanche

Mode M

- Temps
- Vitesse
- Distance
- Fréquence cardiaque
- Faction d'éjection
- Rapport cardiaque

Mesures

Connecteurs externes

Dimensions / Poids

Alimentation

- Un connecteur ZIF pour sonde convexe/linéaire
- Entrée vidéo 75-ohm (BNC) : VCR
- Sortie vidéo 75-ohm (BNC): imprimante vidéo, VCR, moniteur externe
- Connexion à un ordinateur
- Hauteur : 26.6 cm/ 10.5"
 - Poids : 21kg/ 46 livres.
- Largeur : 31.1 cm/ 12.25"
- Longueur : clavier déplié : 71.0 cm/ 28" / clavier replié : 50.8 cm/ 20"
- Chargeur CA/batterie intégrée
 - Entrée 85-256VCA, 50/ 60 Hz
- Batterie 2V intégrée/ 1-1 1/2 h
 - Consommation de 120 VA
- Batterie 3V au lithium intégrée pour sauvegarde d'image



CARACTÉRISTIQUES EN OPTION

- Large variété de sondes multifréquence à l'intérieur de l'éventail suivant :

- Linéaire : 12.0 – 4.0 MHz
- Convexe : 4.0 – 2.3 MHz
- Micro-convexe : 10.0 – 2.0 MHz

- Chariot
- Interrupteur au pied (pédale)
- Moniteur externe
- Connecteur ZIF additionnel
- Possibilité de Doppler pulsé
- Options d'enregistrement :
 - Imprimante vidéo
 - VCR
- Carte mémoire
 - Archivage de 60 images
 - Défilement d'images

CARACTÉRISTIQUES DOPPLER

- Modes d'affichage :
- Mode D
 - Mode B/D

- Affichage à l'écran :
- Gain D
 - Angle de braquage
 - Gamme des vitesses
 - Ajustement de l'angle
 - Position du volume d'échantillonnage
 - Taille du volume d'échantillonnage
 - Rejet des vitesses
 - Fréquence de récurrence des impulsions

- Mesures :
- Fréquence cardiaque
 - Vitesse moyenne
 - Vitesse instantanée
 - Indice de pulsation
 - Indice de résistance